

ISEM EAST CHAPTER 2014

(The 3rd Meeting, 23 July 2014, Tokyo)

Using Magnifying Glass, let's skill up
surgical procedure in Microsurgery !



Keio University



Eiji Kobayashi, MD, PhD

Department of Organ Fabrication,

Keio University School of Medicine, Japan

ISEM EAST CHAPTER 2014

(The 2nd Meeting, 18 June 2014, Keio Univ.)



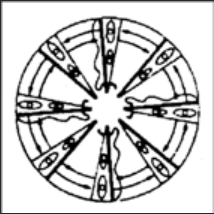
Prof Keiichi Fukuda

Keio University School of Medicine

ISEM EAST CHAPTER 2014

(The 2nd Meeting, 18 June 2014, Keio Univ.)

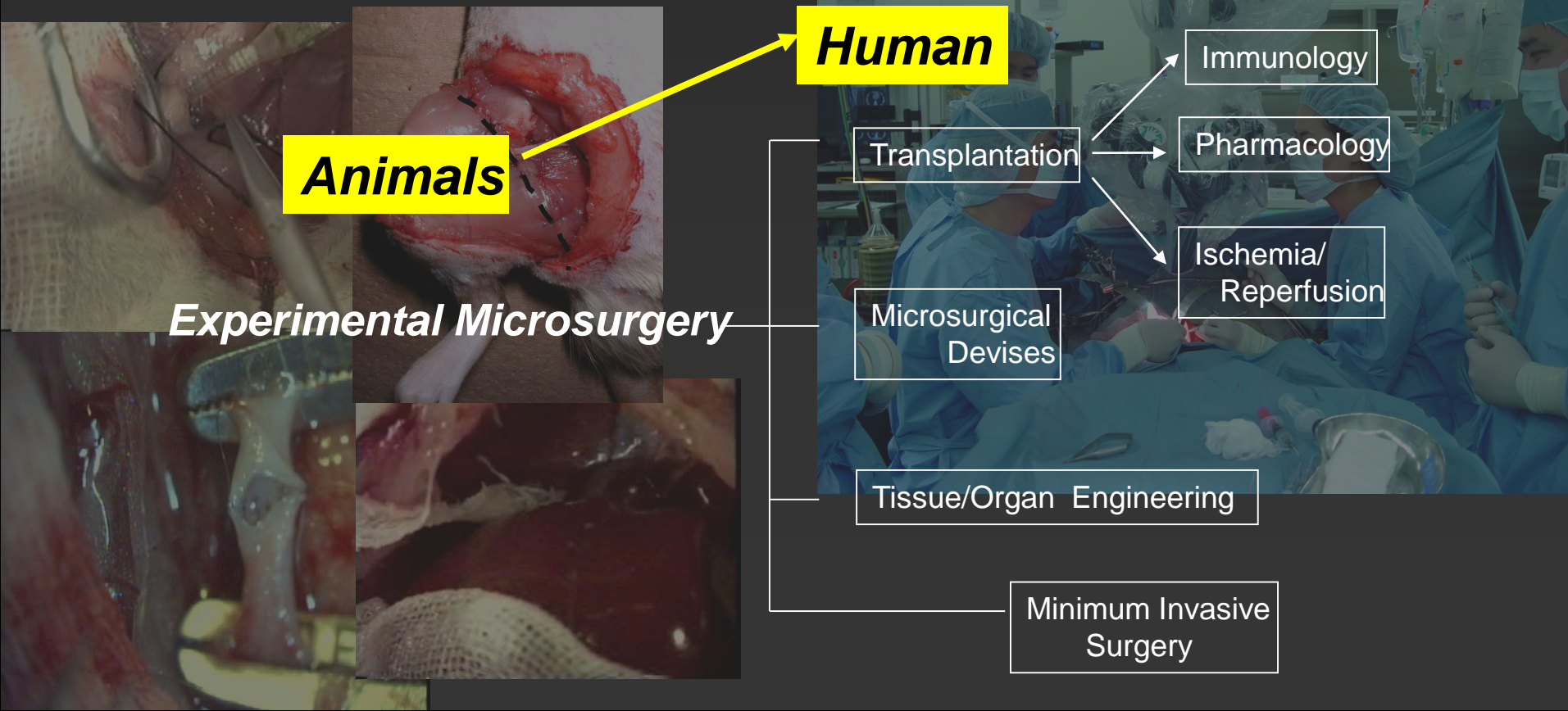
*Prof Koichi Nakayama
Saga University*



Introduction of International Society for Experimental Microsurgery (ISEM)



*Experimental Microsurgery covered world-wide area
as a powerful tool for Translational Research*



A Proposal Concept of Two Way Approach

Human Trail



Veterinary Medicine



Classical Way

A Proposal Way

(Kobayashi E 2009)

Japanese Chapter of ISEM (The East Branch)

•Monthly One Day Training

We will use dry lab models in basic skills. Ten meeting will be opened while we help to progress the skills of competent participants.

•By more than 80% of attendance in every year, the young veterinary surgeons will receive ***the certificate for a year.***

•Recommendation to be a ***member for ISEM***

We encourage that young veterinary surgeons will present their works in ISEM 2016 in China.

•This is ***volunteer work.*** We would like to donate some money for ***Shelter Animals.***

(Ishii & Kobayashi 2014)

3 C Approach

- **Curriculum:**

Teaching is driven by a written curriculum which is given to the students to guide their learning

- **Competency:**

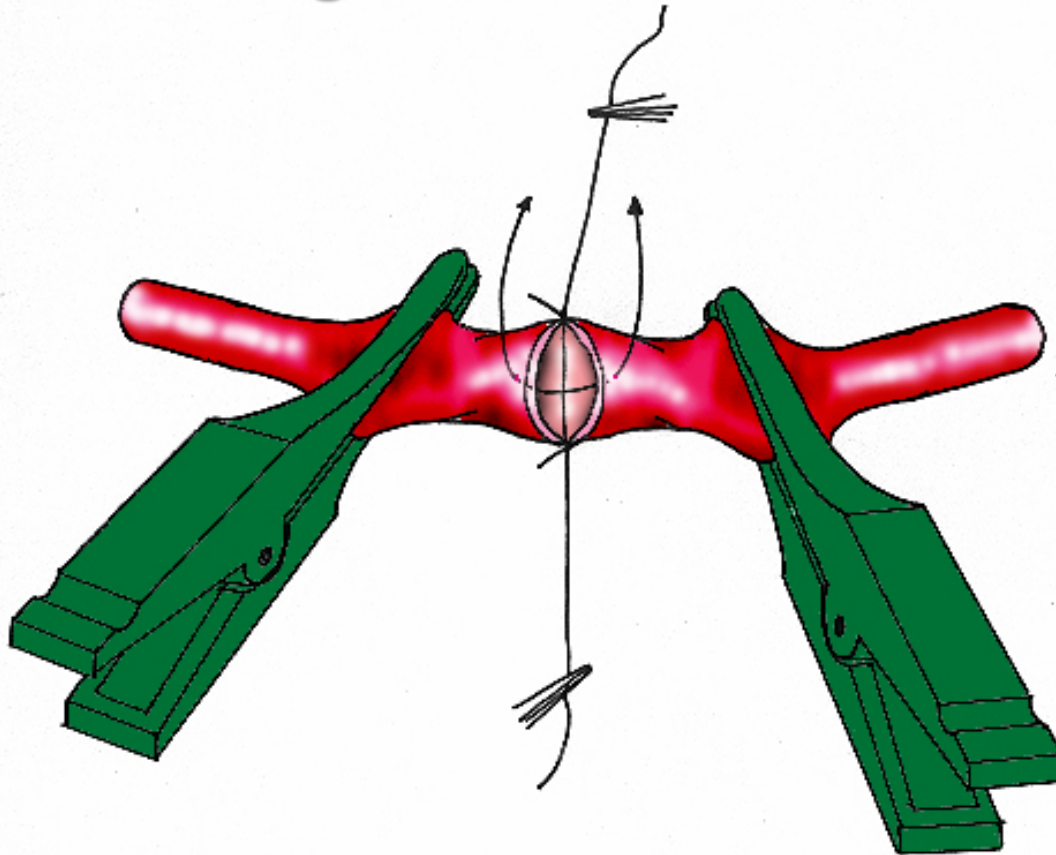
After the teaching, learners are evaluated to see if they have acquired the desired competency

- **Clinical outcomes:**

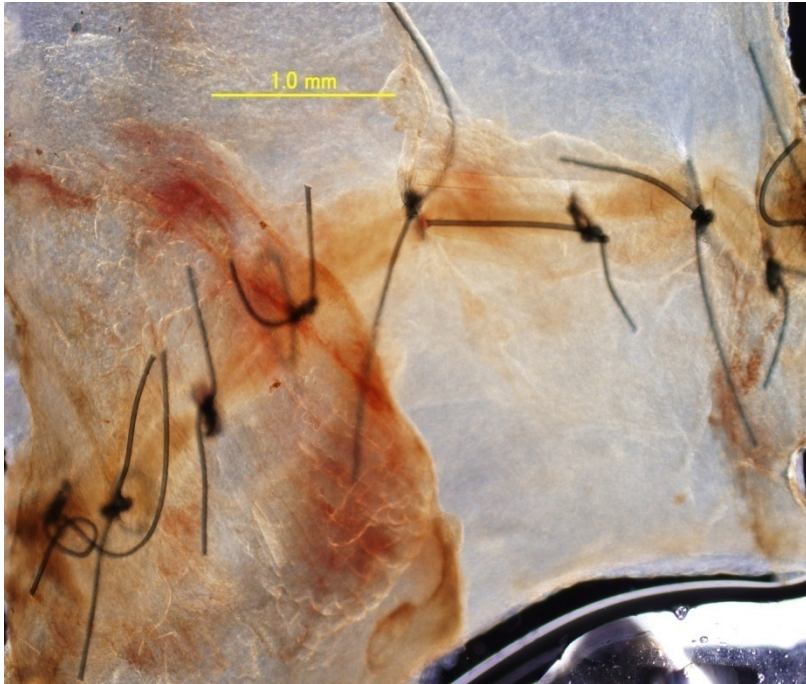
Learners report their clinical experiences over the long term, to evaluate the value of the training in the clinical practice of medicine

ISEM EAST CHAPTER 2014

(The 2nd Meeting, 18 June 2014, Keio Univ.)

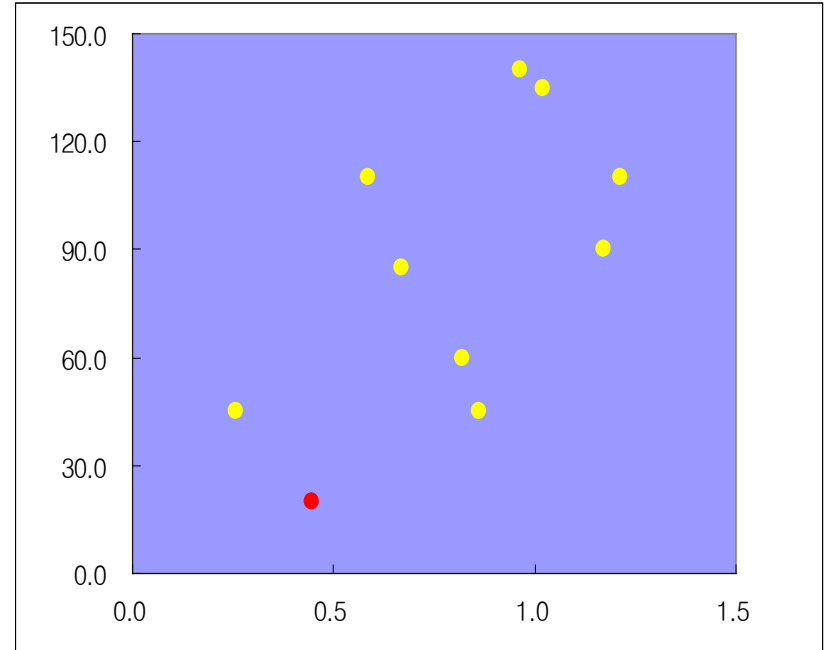


Scientific Evaluation of the Interloped Suture in Rats



*Dissected Abdominal Aorta
at the site of anatomists*

Time required for complete Anast (min)



*Standard Deviation (SD) of the length
between interloped points*

ISEM EAST CHAPTER 2014

(The 2nd Meeting, 18 June 2014, Keio Univ.)









181511
© 2011
Advanced Optics
LLC

ISEM EAST CHAPTER 2014

(The 2nd Meeting, 18 June 2014, Keio Univ.)



Basic Point : 1

Posture

Attitude



Pose

Who is the best ?



Basic Point : 2

Position

Elbow



Wrist

Technical Point : 1

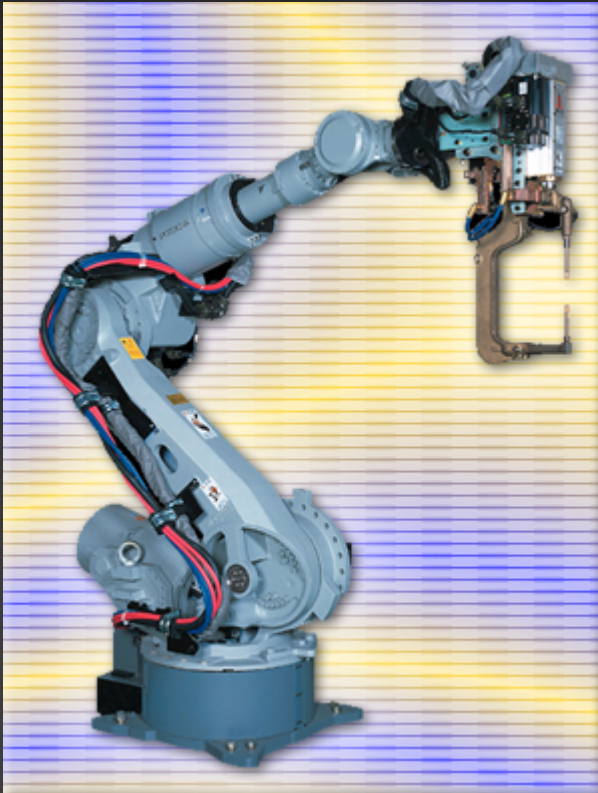
Inside Out

Outside In



Technical Point : 2

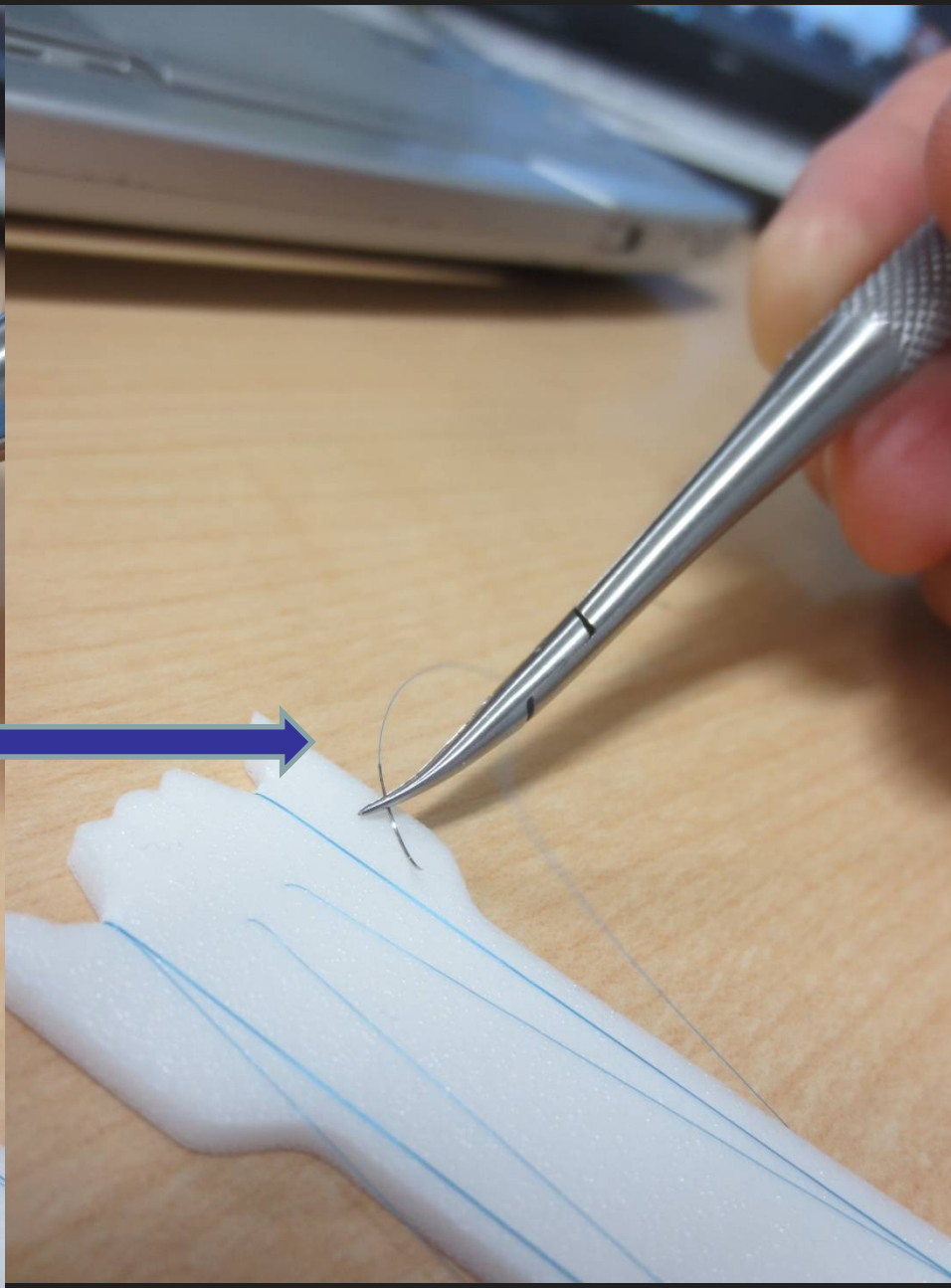
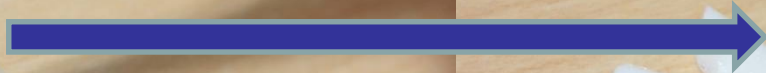
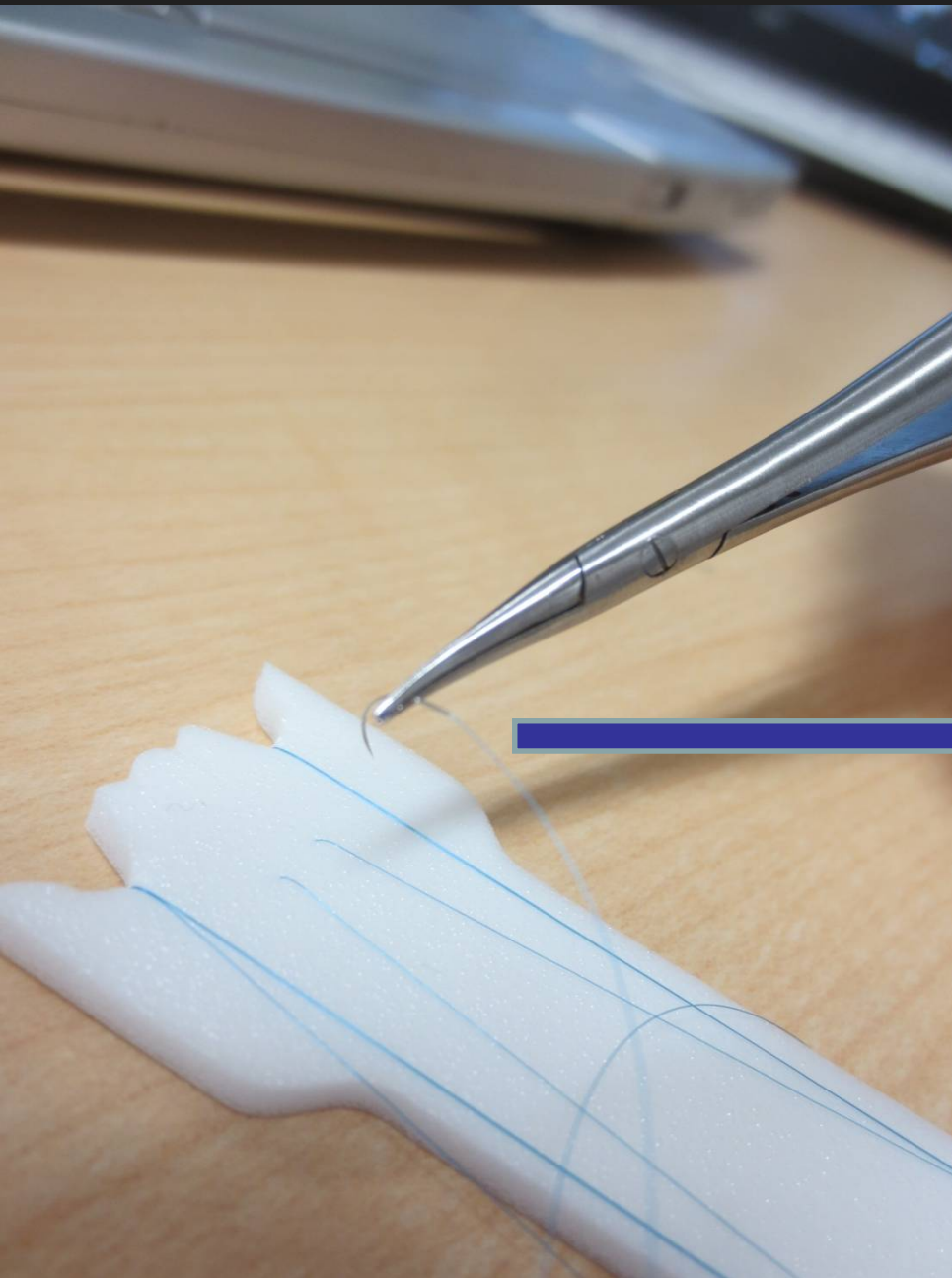
Rotation



Multiple Joints

vs

Fixation



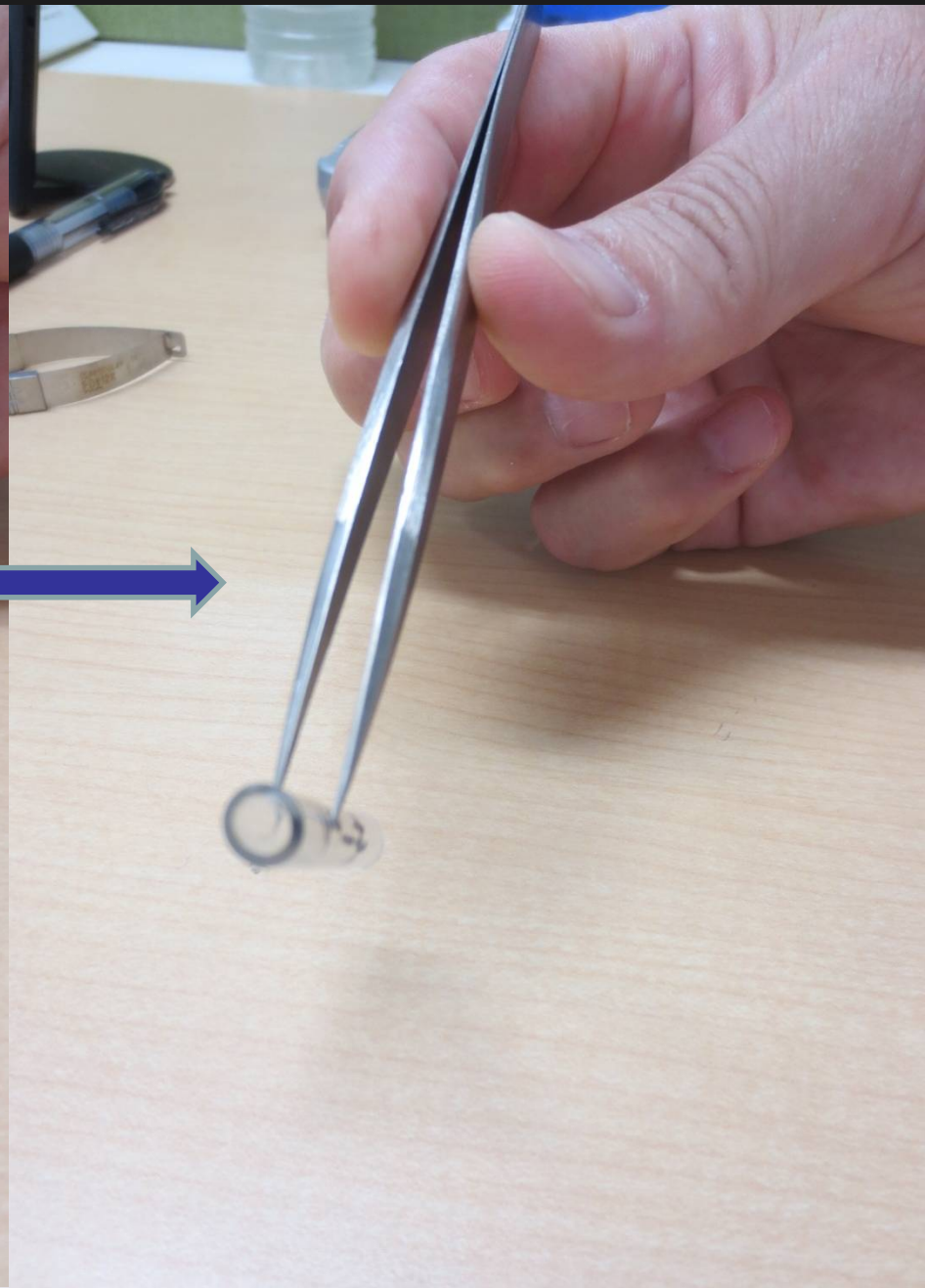
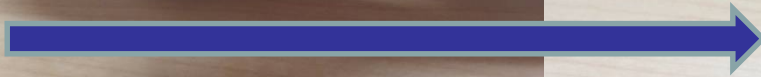
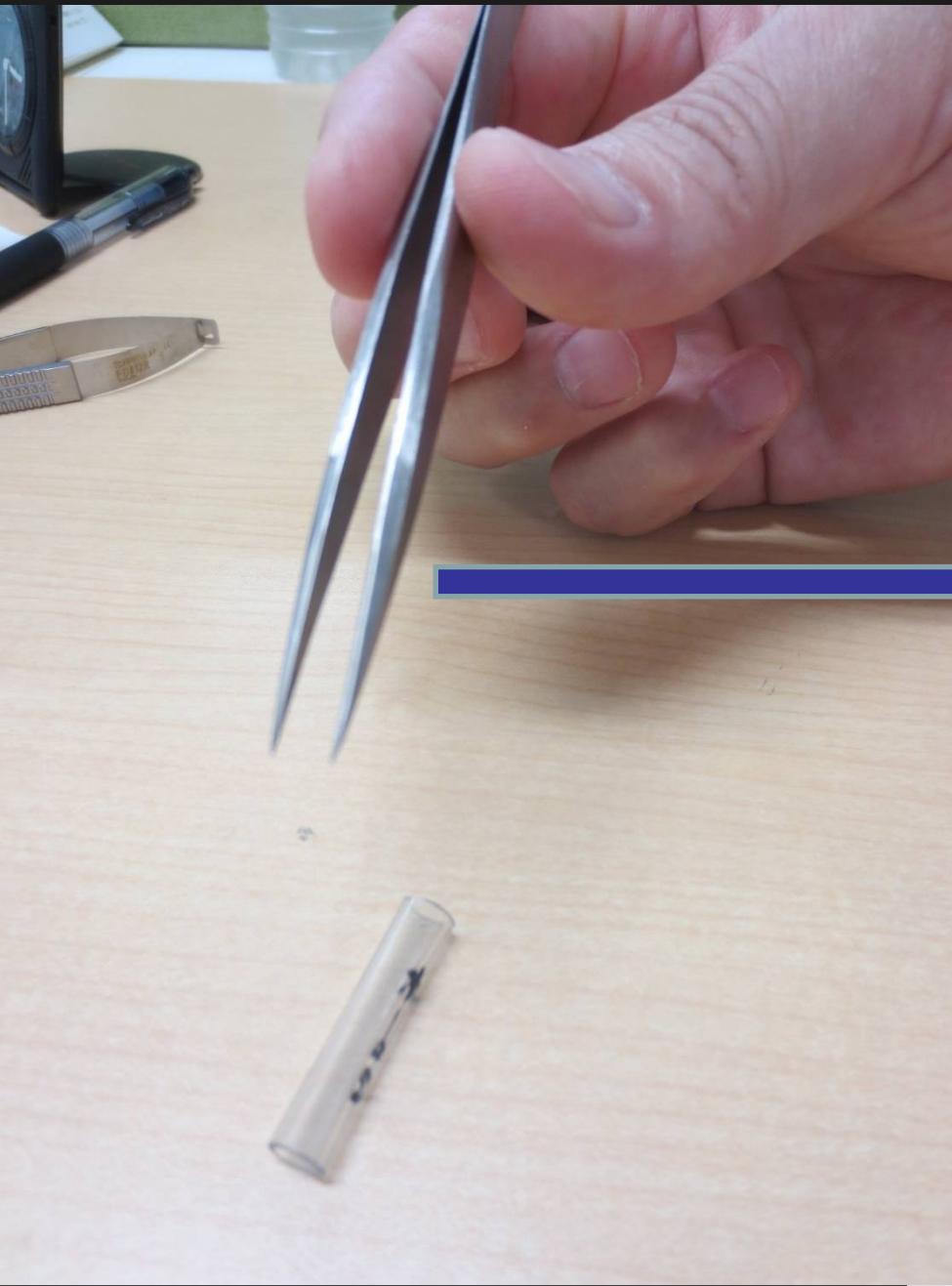
Technical Point : 3



Exercise

Wrist Exercise

Chopsticks Exercise



Next Plan 1



Next Plan 2

優れた操作性を発揮する
電動式手術顕微鏡 OPMI® ORL
MDO or MDU

(斜鏡筒 or 可変鏡筒を付属します。(9割程度作業できると思います。))



カール ツァイスのOPMI® ORLは
外科ドクターの良きパートナーです。

- ツァイスは常にドクターのご要望を取り入れ、リラックスした姿勢で手術に専念できるよう、極めてコンパクトな新型手術顕微鏡 OPMI ORL を開発。高い精度と快適な操作性を両立させました。
- 独自のサーボモーターを内蔵することで、フットワークを不要にしました。フォーカス及びズームの操作エレメントは手術顕微鏡本体及び特殊ハンドグリップに内蔵しています。また、必要に応じてフットコントロールパネルにも切替え可能です。
- OPMI ORL の特色はフォーカス機構にあります。様々な手術目的に対応するための豊富な交換式対物レンズを用意、作業距離に適した倍率を選択可能です。しかも電動式内部フォーカス機能により、作業距離の調整が行えます。顕微鏡はボタンを押すだけで、正しく所定のスタート位置へ戻せるような配慮になっています。
- 電動式ズーム機構により、必要な倍率を広範囲に選択できます。連続的な無段階の倍率変化で、適確なビデオドキュメンテーションが可能です。
- 新型ライトガイドの透過率を高め、さらに内蔵スポット照明機能を視野径の大きさに応じて輝度を二倍にまで高めた結果、狭い導管内での作業距離が良い場合でも、コントラストを飛躍的に向上させました。
- 特殊セントラルライト機能(特許)を標準装備。この機能により、喉頭鏡又は検鏡を通して実施する深部の手術の場合に無影照明が可能です。
- 精密な位置決めは新型バランス機構の電動式フットアジャスタ機構により、簡単に操作可能です。



- 片手操作で顕微鏡を移動させる便利な傾斜ハンドリップを搭載。自在に位置変更できる使い勝手の良い設計です。
- アクセサリーは多彩で豊富。多数の側視鏡や記録装置も用意されています。アプリケーションに応じて、レーザー装置も装備できます。
- OPMI ORL はフロアスタンド S3、又は天井懸架装置 S5 に設置できます。このフロアスタンドの特色は作業半径が大きく、安定性、操作性が優れていることです。OPMI ORL との組み合わせにより、理想的な機器構成となります。

重量約 120kg

17th Sep 2014

スタンドの形状

OPMI® ORL + S5
MDU
or
MDO.

支援金のお願い

多くの被災した方々の救いとなり、力となったたくさんの小さな命。最期の一頭までつなぎ続けていきたいと思っております。



Lifeboat

for the abandoned Dogs and Cats.

NP0法人犬と猫のためのライフボート



ライフボートに来た子達はシェルター内の動物病院で例外なく幼齢避妊去勢手術を受けます。不幸な命が再び生まれることを防ぐだけでなく、この子達の健康を守る上でも、また発情期の行動で飼い主さんを悩ませないためにも必要な手術です。

スーパー獣医養成計画

